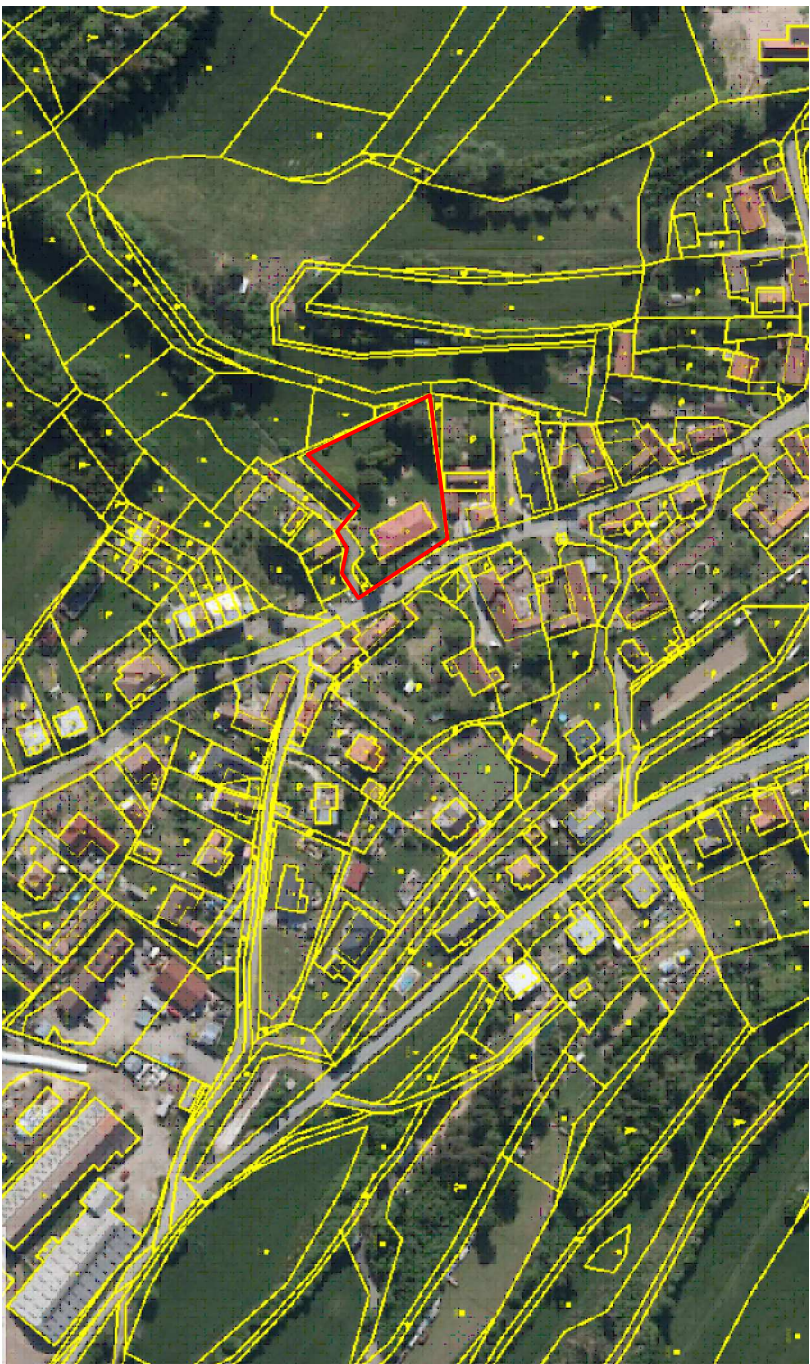


SITUACE ŠIRŠÍCH VZTAHŮ

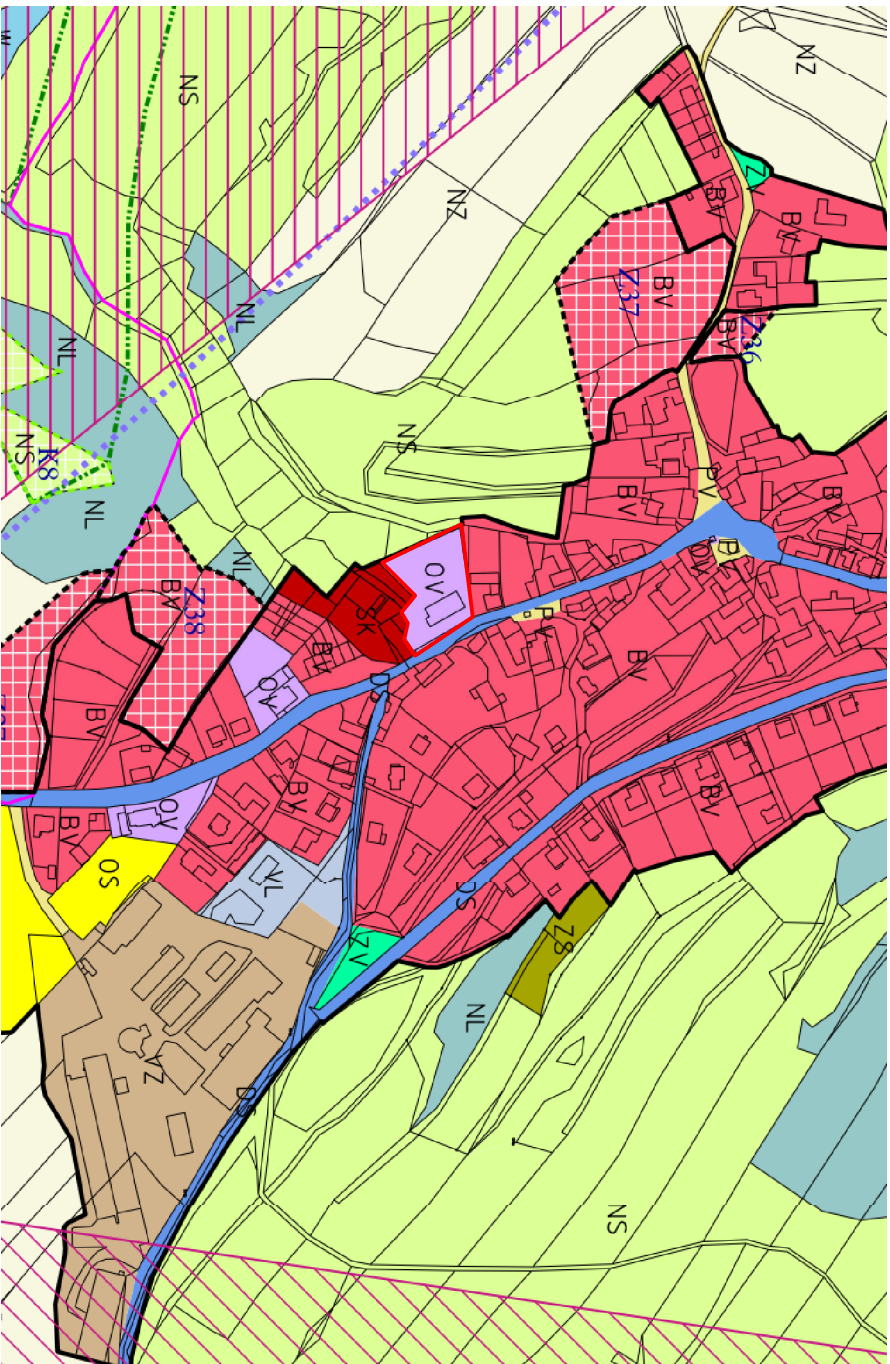


LEGENDA:



ROZSAH ŘEŠENÉ STAVBY

ÚZEMNÍ PLÁN



POZNÁMKY:

- NEJEDNÁ SE O PROVÁDĚCÍ DOKUMENTACI STAVBY, DOKUMENTACE JE URČENA POUZE PRO POTŘEBY ÚZEMNÍHO A STAVEBNÍHO ŘÍZENÍ
- VÝKRES JE KÓTOVÁN V METRECH

- PŘI PROVÁDĚNÍ STAVBY JE NUTNO POSTUPOVAT DLE PLATNÝCH ČSN A TECHNOLOGICKÝCH

PRAVIDEL S OHLEDEM NA PLATNÉ PŘEDPISY BOZP

- NA STAVBĚ MUSÍ BÝT DODRŽOVÁNY PRACOVNÍ, TECHNOLOGICKÉ A TECHNICKÉ POSTUPY VČETNĚ DOPORUČENÍ VÝROBCŮ JEDNOTLIVÝCH STAVEBNÍCH SYSTÉMŮ DLE ČSN A SOUVISEJÍCÍCH PŘEDPISŮ

- POKUD DOJDE BĚHEM PROVÁDĚNÍ K NEJASNOSTEM NEBO K NEPŘEDVÍDANÝM OKOLNOSTEM JE NUTNÉ NEPRODLENĚ INFORMOVAT PROJEKTANTA A UPŘESNIT DALŠÍ POSTUP V AUTORIZOVANÉ DOKUMENTACI

0,000 = 540,74 m.n.m., B.p.v. / SOUŘADNICOVÝ SYSTÉM JTSK

ZOBECNĚNÝ PROJEKTANT		ING. ARCH. SOŇA KŘÍBALOVÁ	
VYPRACOVÁNÍ		ING. ADAM SEDLAČEK	
INVESTOR		MĚSTO VELKÉ MEZŘIČI, RADNICKÁ 29/1, 59401 VELKÉ MEZŘIČI	
KRAJ	KRAJ VYSOČINA	SI	VELKÉ MEZŘIČI
STAVBA	PŘÍSTAVBA MŠ LHOTKY		
OBJEKT	MATEŘSKÁ ŠKOLKA, PARCELA Č. 100, K.Ú. LHOTKY U VELKÉHO MEZŘIČI		
ODLÍČ ČÁST	SITUAČNÍ VÝKRESY		
OSAH	SITUACE ŠIRŠÍCH VZTAHŮ		